



GOLDEN
SUNSET



¿QUE ES GOLDEN SUNSET?

TORRE DE
5 NIVELES

18
UNIDADES

A 3 MINUTOS DE
LA PLAYA

AMENIDADES

ALBERCA
INFINITY



DOS TERRAZAS EN
ROOF TOP CON
ASADORES



SALON DE USOS
MULTIPLES



AREA DE
USOS MULTIPLES
ROOF TOP



ESTACIONAMIENTO
TECHADO CON
ACCESO CONTROLADO



LOBBY

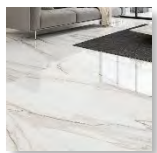
**GOLDEN
SUNSET**



INTERIORES
MODERNOS Y
MINIMALISTA



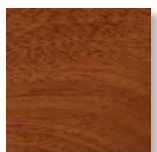
ACABADOS



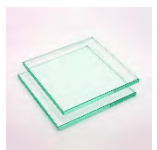
PISOS
PORCELANATO



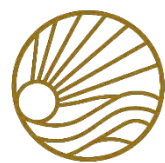
GRANITOS
EN COCINA



MADERAS EN
CEDRO Y CAOBILLA

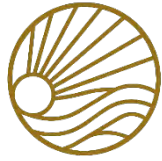


TEMPLADOS
EN BAÑOS

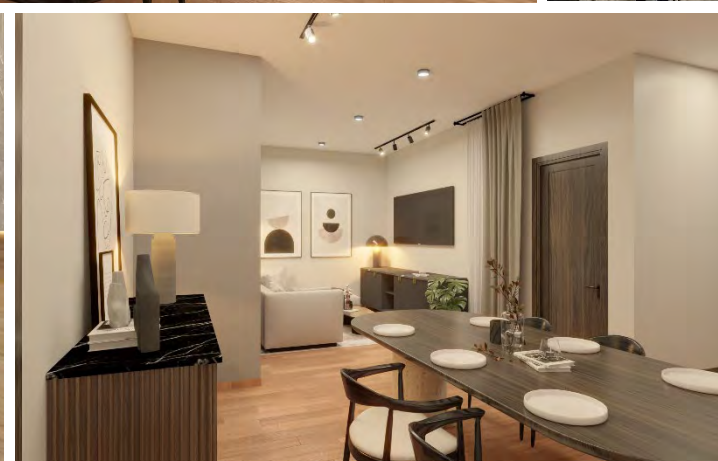
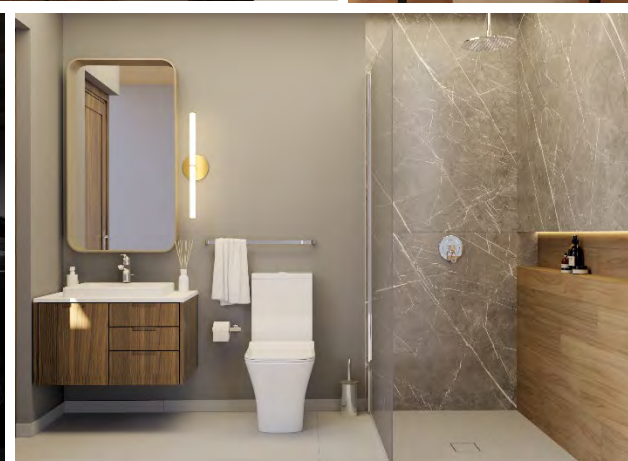
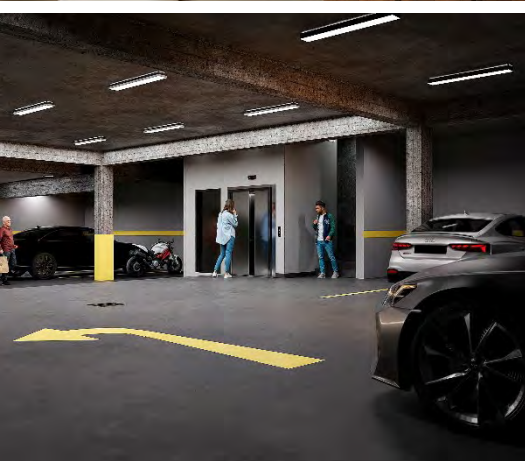


**GOLDEN
SUNSET**

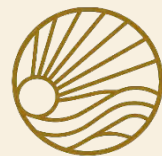




**GOLDEN
SUNSET**



PLANTAS
ARQUITECTONICAS



MODELO A

105 M2 | 1 UNIDAD

 SALA	 COMEDOR
 COCINA	 3 RECAMARAS
 2 BAÑOS	 CUARTO DE LAVADO
 1 ESTACIONAMIENTO	 VISTA AL PARQUE



MODELO B

80 M2 | 4 UNIDADES

 SALA	 COMEDOR
 COCINA	 2 RECAMARAS
 2 BAÑOS	 CUARTO DE LAVADO
 1 ESTACIONAMIENTO	 VISTA AL POSTERIOR



PLANTA BAJA



PARQUE

MODELO B-1

90 M2 | 3 UNIDADES

 SALA	 COMEDOR
 COCINA	 2 RECAMARAS
 2 BAÑOS	 CUARTO DE LAVADO
 1 ESTACIONAMIENTO	 VISTA AL FRONTAL



PLANTA BAJA



PARQUE

MODELO C-1

90 M2 | 3 UNIDADES

 SALA	 COMEDOR
 COCINA	 2 RECAMARAS
 2 BAÑOS	 CUARTO DE LAVADO
 1 ESTACIONAMIENTO	 VISTA FRONTAL Y AL PARQUE



PLANTA BAJA



PARQUE

MODELO D

55 M2 | 3 UNIDADES

	
SALA	COMEDOR
	
COCINA	2 RECAMARAS
	
1 BAÑOS	CUARTO DE LAVADO
	
1 ESTACIONAMIENTO	VISTA FRONTAL Y AL PARQUE



PLANTA BAJA



PARQUE

MODELO C

80 M2 | 4 UNIDADES

 SALA	 COMEDOR
 COCINA	 2 RECAMARAS
 2 BAÑOS	 CUARTO DE LAVADO
 1 ESTACIONAMIENTO	 VISTA FRONTAL Y AL PARQUE



PLANTA BAJA



PARQUE

99 DIAS DE OCUPACION ASEGURADOS EN MAZATLAN

EVENTO	PERÍODO	DIAS
Carnaval	FEBRERO	5
Semana Santa	MARZO	14
Semana de la Moto	ABRIL	5
Día del trabajo	MAYO	3
Verano	JULIO	24
Verano	AGOSTO	24
Puente	SEPTIEMBRE	3
Día de Muertos	NOVIEMBRE	3
Vacaciones Navidad	DICIEMBRE	15

Nota: Esto no incluye días normales, fines de semana largos, convenciones, congresos, expos, visitas de turismo extranjero, partidos de fútbol, etc.

“Mazatlán ahorita es el destino turístico de playa con la mayor ocupación hotelera en todo el país, con arriba del 70%. Hay demasiado crecimiento y mucha inversión inmobiliaria tanto en el área turística, tanto en el área turística de negocios, y en la vivienda”..

“El crecimiento de plusvalía promedio de los últimos seis años ha estado entre 10 y hasta 16%”

Ismael Tirado, presidente de la asociación mexicana de profesionales inmobiliarios (AMPI)
Mazatlán



GOLDEN
SUNSET

Forma parte de algo grandioso en una
oportunidad que no es para todos, es para ti.



NUESTRA UBICACION

- 1 The Inn at Mazatlan
- 2 Rico's Café
- 3 Valentinós
- 4 Parque Central
- 5 Acuario
- 6 Estadio

Punta Codo

4 Laguna del Camarón

5

6

GOLDEN SUNSET

| ERKADESARROLLOS.COM

| EL DORADO MAZATLAN

| 669 9251057

DESARROLLADO POR

